

# Kierresatula PE- ja PVC-putkille

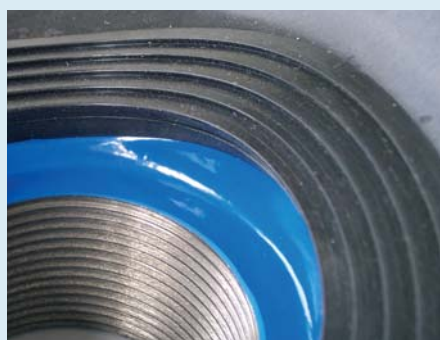
# NEXUS



Uusi muotoilu helpottaa asennusta myös ovalisoituneeseen putkeen.

Uusi kiristystapa, jossa puolikkaita ei kiristetä yhteen, estää epoksinnoitteen lohkeamisen.

Laaja neljähuulinen tiiviste takaa erinomaisen tiiveyden.

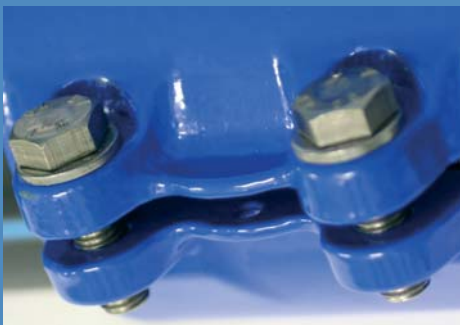


  
SAINT-GOBAIN  
PIPE SYSTEMS

## Tekniset tiedot

<b>Materiaalit</b>	runko	SG-valurauta epoksinnoite 250 µ
	tiiviste	EPDM
	pultit	A4
<b>Paineluokka</b>	PN 16	
<b>Kokoalue</b>	De 63-225/2"	

LVI-numero	Tuotenumero	Kuvaus
1 974 116	06PIG063F0	K-SATULA 63X 2"
1 974 120	06PIG075D0	K-SATULA 75X 1 1/4"
1 974 124	06PIG075F0	K-SATULA 75X 2"
1 974 128	06PIG090D0	K-SATULA 90X 1 1/4"
1 974 132	06PIG090F0	K-SATULA 90X 2"
1 974 136	06PIG110D0	K-SATULA 110X 1 1/4"
1 974 140	06PIG110F0	K-SATULA 110X2"
	06PIG125D0	K-SATULA 125X 1 1/4"
	06PIG125F0	K-SATULA 125X2"
1 974 144	06PIG140D0	K-SATULA 140X1 1/4"
1 974 148	06PIG140F0	K-SATULA 140X2"
1 974 152	06PIG160D0	K-SATULA 160X1 1/4"
1 974 156	06PIG160F0	K-SATULA 160X2"
	06PIG180D0	K-SATULA 180X1 1/4"
	06PIG180F0	K-SATULA 180X2"
	06PIG200D0	K-SATULA 200X 1 1/4"
	06PIG200F0	K-SATULA 200X 2"
1 974 162	06PIG225D0	K-SATULA 225X 1 1/4"
	06PIG225F0	K-SATULA 225X 2"



## Asennusohje

- Aseta kierresatulan puolikkaat putken päälle.
- Asenna ruuvit ja aluslevy paikoilleen.
- Kiristä ruuvit tasaisesti.
- Suositeltava kiristysmomentti 25-30 Nm.

HUOM. Ruuveja EI SAA kiristää siten, että puolikkaat menevät yhteen, vaan niiden pitää jäädä selvästi irti toisistaan (vertaa vanha malli, jossa osat kiristetään yhteen).